



OSAS

Sindrome da Apnee  
Ostruttive del Sonno

# Cos'è l'OSAS?

L'OSAS (Sindrome da Apnee Ostruttive del Sonno) è un disturbo della respirazione che si verifica durante il sonno. Provoca episodi brevi ma frequenti di apnea (pause della respirazione), dovuti al fatto che durante il sonno i muscoli che controllano la lingua e il palato molle si stringono e lo spazio per il passaggio dell'aria si riduce. Questo fa sì che il sonno non sia ristoratore e che si abbia la sensazione di aver dormito male, con stanchezza e sonnolenza diurna. L'OSAS è una sindrome cronica molto frequente e che richiede una terapia a lungo termine.

Società del Gruppo Air Liquide, VitalAire nasce in Italia nel 1986 e rappresenta la prima realtà internazionale in grado di garantire lo svolgimento a domicilio di complesse terapie a lungo termine.

Oggi costituisce in Italia, insieme alla società Medicasa, la Business Unit dedicata alle Cure a Domicilio.

**[WWW.VITALAIRE.IT](http://WWW.VITALAIRE.IT)**



# Cos'è la CPAP?

La CPAP è un'apparecchiatura costituita da una turbina che trasmette aria ad una pressione impostata, attraverso una mascherina apposta sul viso del paziente e fissata con un copricapo, che consente una regolare circolazione dell'aria.

La pressione necessaria per mantenere aperte le vie aeree è diversa per ciascun paziente.

La CPAP non è una terapia curativa: se si smette di usarla, il problema si ripresenterà.

**NON UTILIZZARE IL CALORE  
PER ASCIUGARE IL FILTRO**

**NON UTILIZZARE  
PRODOTTI ABRASIVI**

## EFFETTI COLLATERALI PIÙ FREQUENTI

- **Congestione e ostruzione nasale**  
si attenuano con l'utilizzo quotidiano della CPAP o con una terapia specifica, come uno spray nasale, in alcuni casi si tratta di riniti allergiche causate dall'aria della CPAP
- **Irritazione cutanea, secchezza della faringe**  
causata dal russamento; migliorerà con l'utilizzo della CPAP
- **Rumore**  
cambiamento della tonalità della respirazione causato dalla mascherina
- **Congiuntivite**  
di solito è segno che la mascherina è regolata male
- **Freddo al naso, insonnia**  
(durante la fase di adattamento) e aerofagia (deglutizione di aria).

## DESCRIZIONE

È costituita da varie parti:

- **COMPRESSORE**, dotato di filtro antipolvere in corrispondenza dell'ingresso dell'aria;
- **CIRCUITO O TUBI**;
- **MASCHERINA E COPRICAPO DI FISSAGGIO**.

Non esiste un modello unico: il più appropriato è quello che si adatta meglio alla propria persona, senza perdite o fastidi.

## RACCOMANDAZIONI PER L'UTILIZZO

L'efficacia del dispositivo CPAP migliorerà con l'utilizzo; alcune persone hanno bisogno di un periodo di adattamento, che generalmente va da qualche giorno a qualche mese.



→ COLLOCARE L'UNITÀ SU UNA SUPERFICIE STABILE,  
LONTANO DA FONTI DI CALORE.

→ COLLOCARE L'UNITÀ IN UNA ZONA VENTILATA;  
NON METTERLA MAI IN UN ARMADIO O IN UN COMODINO.

→ INSERIRE LA SPINA IN UNA PRESA DI CORRENTE SINGOLA;  
EVITAREGLI ADATTATORI CON PRESE MULTIPLE.

→ NON OSTRUIRE L'INGRESSO  
DELL'ARIA DELL'UNITÀ

→ NON OSTRUIRE  
L'USCITA DELL'ARIA  
DALLA MASCHERINA

→ NON ALTERARE  
LE CONNESSIONI  
ORIGINALI.

## MODALITÀ DI UTILIZZO

La procedura per l'utilizzo dell'unità è molto semplice:

- **COLLEGARE** la spina alla rete;
- **INDOSSARE** la mascherina e **regolare il copricapo** come spiegato dal personale VitalAire;
- **ACCENDERE** l'unità;
- **VERIFICARE** che non vi siano perdite, ma senza premere troppo;
- Se è attivata la funzione denominata **rampa**, l'unità aumenterà automaticamente la pressione nel tempo programmato;
- Il nostro personale rimane a completa disposizione per chiarire eventuali dubbi durante l'utilizzo.

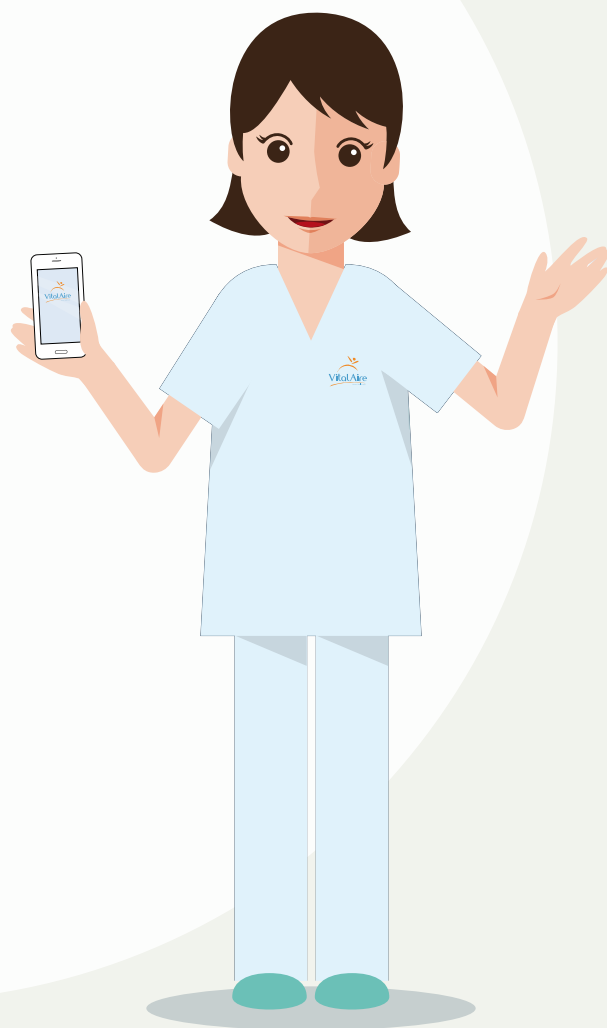
## MANUTENZIONE

- **LAVARE** il filtro dell'ingresso dell'aria, una volta alla settimana, con acqua tiepida e sapone neutro e lasciarlo asciugare bene.
- **RIMONTARE** il filtro una volta che sarà ben asciutto.
- **PULIRE** la superficie esterna dell'unità con un panno inumidito. Non bagnare l'unità e non immergerla in acqua.
- **PULIRE** quotidianamente la zona della mascherina a contatto con il viso con un panno inumidito, per evitare che si deteriori.
- Una volta alla settimana, **LAVARE** l'intera mascherina e il copricapo con acqua tiepida e sapone neutro, quindi asciugarli bene.
- **PULIRE** la parte esterna del circuito con un panno inumidito.

# CONSIGLI

## per il paziente che utilizza la CPAP

- È buona norma mantenere delle **abitudini di sonno regolari**.
- È importante **cenare presto** e non andare a letto almeno per le successive 2-3 ore.
- **Evitare** il consumo di **alcol e bevande stimolanti** (caffè, tè, bevande analcoliche contenenti caffeina, ...) prima di dormire.
- Le **condizioni della stanza** da letto devono essere tali da facilitare il sonno: penombra, assenza di rumori...
- In aggiunta alla terapia è importante mantenere uno **stile di vita salutare**: perdere peso, dormire un numero sufficiente di ore e ad orari regolari, evitare il consumo di tabacco.



Per qualsiasi dubbio contattare il nostro servizio clienti al numero 0256569036 oppure al numero verde

Numero Verde  
**800-863062**



# Changing care. With you.\*

Ventiloterapia | Ossigenoterapia | Apnee del sonno  
Cure Domiciliari | Telemedicina | Comunicatori oculari

\* Cambiare l'assistenza. Insieme a voi.

## Contatti

### VITALAIRE ITALIA S.p.A.

Centro Direzionale Milanofiori Nord - Edificio U7  
Via Del Bosco Rinnovato, 6 - 20057 Assago (MI)  
Tel. +39 0240211 - Fax +39 024021.806



Fondata nel 1902, Air Liquide, leader mondiale dei gas, delle tecnologie e dei servizi per l'industria e la sanità, opera in 80 Paesi con più di 67.000 collaboratori. Il Gruppo contribuisce con soluzioni innovative e con lo sviluppo di nuove tecnologie alla realizzazione di prodotti indispensabili per la vita e per la sua salvaguardia. Air Liquide Healthcare è un leader mondiale dei gas medicali, della sanità a domicilio, dei prodotti d'igiene e degli ingredienti di specialità per la sanità. Ha come missione di fornire ai suoi clienti, in un continuum di cure dall'ospedale al domicilio, prodotti medicali, ingredienti di specialità e servizi che contribuiscono a proteggere vite fragili.

Società soggetta alla direzione e coordinamento di Air Liquide Santé International.