



Tobii Serie I-16 Evolution

La nuova serie I di Tobii Dynavox



Tobii Serie I-16 Evolution

Tobii Serie I-16 Evolution è un comunicatore a controllo oculare che fornisce gli strumenti per l'**apprendimento** e l'**evoluzione** della **comunicazione**, rispondendo alle **esigenze di autonomia e indipendenza**.

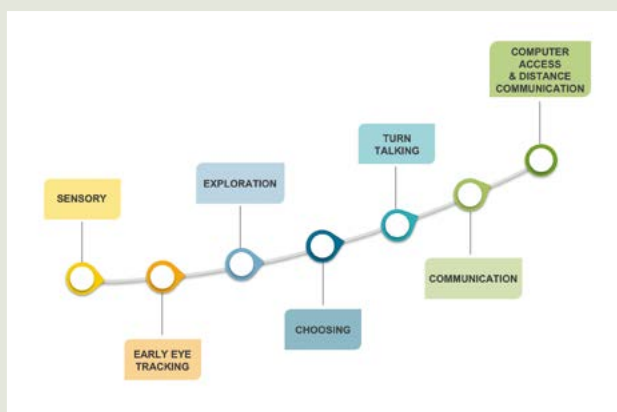
Giocare, comunicare, imparare, comporre musica, disegnare, sviluppare le proprie inclinazioni e comandare giocattoli tramite il controllo ad infrarossi: sono solo alcune delle possibilità offerte dal comunicatore.

Si comincia da semplici esperienze sensoriali, passando attraverso l'**osservazione** del comportamento oculare e andando infine a stimolare l'**esplorazione**, la **scelta** e l'**apprendimento**, tramite l'utilizzo di giochi necessari per sviluppare le basi della comunicazione simbolica e letterale.

La tecnologia di Eye Tracking permette di esplorare tutti i punti della **curva di apprendimento** e può essere utilizzata anche da bambini molto piccoli (2 o 3 anni) o con disturbi cognitivo/attentivi gravi.

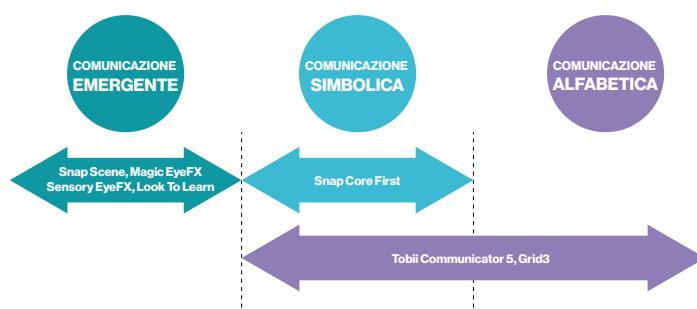
CURVA DI APPRENDIMENTO

La **curva di apprendimento** basata sulla tecnologia dell'Eye Tracking, fondamento dell'ausilio Tobii Serie I-16 Evolution, individua un percorso graduale di insegnamento attraverso esperienze pratiche che superano i limiti derivati da problemi motori e di fonazione e permette di sviluppare gradualmente le capacità comunicative della persona che la utilizza.

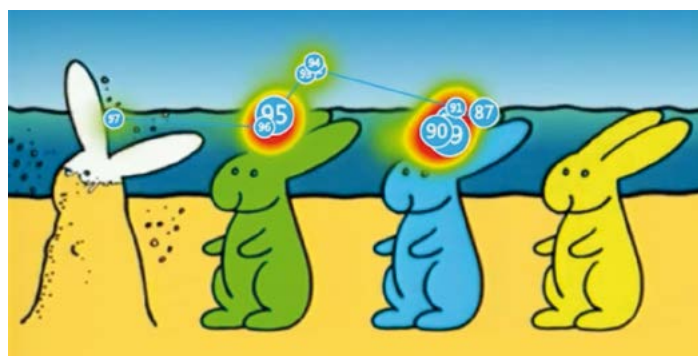


I software a controllo oculare presenti nel comunicatore che consentono di accompagnare l'utente in questo graduale percorso di apprendimento sono:

Magic Eye FX, Snap Core First, Look To Learn, Tobii Communicator 5, Tobii Snap Scene, Grid 3.



Tobii Gaze Viewer è il software che permette di registrare i movimenti oculari mentre si utilizza lo strumento e di salvare i dati in immagini o video. La registrazione dell'audio permette inoltre di avere un confronto con la risposta reale. In base alla registrazione degli spostamenti oculari si avrà una comprensione più profonda delle effettive capacità dell'utente.



Il comunicatore a controllo oculare per l'apprendimento e l'evoluzione della comunicazione

I VANTAGGI DELL'UTILIZZO DI UN EYE TRACKER TOBII DYNAVOX



LIBERTÀ DI MOVIMENTO GRAZIE AL VOLUME DI TRACCIAMENTO PIÙ GRANDE PRESENTE SUL MERCATO

- La tecnologia di tracciamento oculare di Tobii consente di attivare elementi sullo schermo di piccolissime dimensioni. Il volume immaginario entro il quale è possibile spostare la testa, chiamato **VOLUME DI TRACCIAMENTO**, offre la libertà di muoversi liberamente, attraverso un algoritmo che consente di calcolare la posizione degli occhi anche durante movimenti del capo, mantenendo l'accuratezza inalterata.

TRACCIABILITÀ DI ALTA QUALITÀ E FACILITÀ DI CALIBRAZIONE

- **EYE TRACKER TOBII** consente il tracciamento ad oltre il 99% degli utenti, indipendentemente dalle condizioni di illuminazione, dal colore degli occhi o dalla presenza di occhiali e lenti a contatto.
- La **CALIBRAZIONE** è semplice, veloce, personalizzabile secondo le esigenze dell'utente e, dopo averla effettuata, può non essere necessario ripeterla anche per diversi mesi.



ROBUSTEZZA

Schermo touch screen Gorilla Glass resistente a graffi e urti.



AUTONOMIA

Batteria integrata a lunga durata.



DOMOTICA

Controllo della TV e di giocattoli a infrarossi.



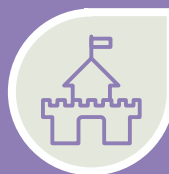
COMPATTEZZA

Componenti (eye tracker, computer, batterie) integrati in un'unica struttura leggera e semplice da trasportare.



ADATTABILITÀ

Possibilità di appoggio su tavolo e di ancoraggio a strutture di sostegno per letto e sedia a rotelle.



ATTIVITÀ

Possibilità di giocare, comunicare, imparare, scrivere, comporre musica, disegnare e tanto altro.



TRASPORTABILITÀ

L'integrazione dell'eye tracker, l'assenza di cavi esterni e di altri componenti che fuoriescono e il peso ridotto, rendono l'ausilio semplice da utilizzare e trasportare.



SILENZIOSITÀ

Grazie all'assenza di ventole risulta particolarmente silenzioso.



SPECIFICHE TECNICHE EYE TRACKER

Modulo	IS5
Distanza Operativa	45 cm - 85 cm
Tolleranza movimenti della testa a 70 cm (larghezza per altezza)	35 cm x 30 cm
Frequenza	60 Hz
Percentuale popolazione tracciata	99%
Massima velocità di movimento del capo	40 cm/s
Tracciamento	Binoculare, monoculare sinistro, monoculare destro

ALTRE SPECIFICHE TECNICHE

Schermo	15,6", unità LED retroilluminata, luminosità 350 Nit
Risoluzione Schermo	1920x1080 px (XGA)
Touch Screen	Capacitivo, vetro Gorilla Glasses, 10 punti di tocco
Dimensioni (la x lu x p)	39,1 cm x 26,9 cm x 8,1 cm
Peso	2,7 Kg
Altoparlanti	2 Altoparlanti integrati 10 Watt
Microfono	1 analogico integrato
Processore	Intel Core i5-7300U
RAM	8 GB LPDDR4
Sistema Operativo	Windows 10 o successivi
Hard Disk	SSD da almeno 256 GB
Connettori	2x USB 3.0, 2 x switch, 1 jack per cuffia, 1 x connettore alimentazione
Pulsanti	1 x accensione, 2 x regolazione volume, 2 programmabili
Scheda Wi-Fi	IEEE 802.11 b/g/n
Bluetooth	Bluetooth 4.1
Unità ad infrarossi	Vishay TSMP77000. Orientamento verticale: 1 x finestra di filtro a infrarossi con 6 x diodi di trasmissione infrarossi
Fotocamera	Fotocamera retro 8 Mpx, Webcam 2 Mpx
Durata della Batteria	Fino a 24h alternando uso e stand-by
Appoggio da tavolo	Integrato, con base regolabile
Sistemi di montaggio supportati	Piastra Tobii Dynavox per Daessy e Rehadapt
Classe IP	IP 54

Contatti

VITALAIRE ITALIA S.p.A.

Centro Direzionale Milanofiori Nord - Edificio U7
Via Del Bosco Rinnovato, 6 - 20057 Assago (MI)
Tel. +39 024021.1 - Fax +39 024021.806

www.vitalaire.it



Fondata nel 1902, Air Liquide, leader mondiale dei gas, delle tecnologie e dei servizi per l'industria e la sanità, opera in 80 Paesi con più di 67.000 collaboratori. Il Gruppo contribuisce con soluzioni innovative e con lo sviluppo di nuove tecnologie alla realizzazione di prodotti indispensabili per la vita e per la sua salvaguardia. Air Liquide Healthcare è un leader mondiale dei gas medicali, della sanità a domicilio, dei prodotti d'igiene e degli ingredienti di specialità per la sanità. Ha come missione di fornire ai suoi clienti, in un continuum di cure dall'ospedale al domicilio, prodotti medicali, ingredienti di specialità e servizi che contribuiscono a proteggere vite fragili.

Società soggetta alla direzione e coordinamento di Air Liquide Santé International.